

Кому: XXX
Предприятие: XXX
Тел.: XXX
Email: XXX

ID: 4080/1/15, дата: 24.07.2015
Ваш персональный менеджер: Леонова Екатерина
Тел.: 8 (48439) 5-21-21, 8 910 911 67 63.
Email: ekaterina.leonova@andrometa.ru

Коммерческое предложение

Уважаемый Алексей Анатольевич!

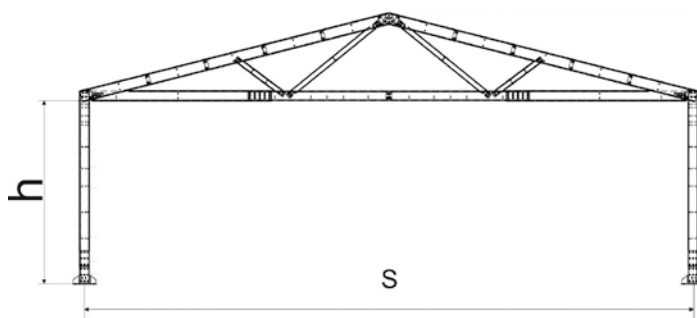
Компания «Андромета» благодарит Вас за обращение и направляет **Коммерческое предложение** на поставку здания в соответствии с Вашим запросом.

Являясь производителем металлокаркасов, мы предлагаем Вам экономичное решение для быстрого и качественного строительства Вашего здания на основе оцинкованного стального каркаса.

Ваше здание:

Размеры: 24 x 60 x 8,4 (h) м
(h – высота до низа несущих конструкций)
Назначение: ангар
Район строительства: г. Великий Новгород
Число пролетов: 1
Ширина пролетов s: 24 м
(s – расстояние между колоннами по ширине)
Шаг колонн l: 6 м
(l – расстояние между колоннами по длине)
Кровля: двухскатная
Этажность: 1-этажное

Схема поперечника



Комплект поставки Вашего здания:

Общая стоимость поставки, рублей:		XXX
Состав поставки		Цена, руб.
Каркас		XXX
Основной каркас здания (состав - см. Краткое описание, конструктивные решения, п.1)		XXX
Комплект стеновых прогонов		
Анкерные болты, крепеж		
Каркасы воротных проемов, размерами 3,6x3,6 м – 2 шт		XXX
Каркасы дверных проемов, размерами 0,9x2,1 м – 2 шт		XXX
Кровельное ограждение		XXX *
Профилированный лист		
Доборные элементы кровли		
Крепеж кровельного ограждения		
Стеновое ограждение (цоколь 0,3 м)		XXX *
Профилированный лист		
Доборные элементы стен		
Крепеж стенового ограждения		

Настоящее коммерческое предложение составлено по ценам, действующим в компании «Андромета» по состоянию на 24.07.2015 г. без учета транспортных расходов на доставку до площадки строительства и действительно в течение двух недель. Все цены даны с учетом НДС – 18%.

* Стоимость ограждающих конструкций дана для базовых цветов: бежевый (RAL 1014), светло-бежевый (RAL 1015), цинково-желтый (RAL 1018), рубин (RAL 3003), красное вино (RAL 3005), оксид красного (RAL 3009), красно-коричневый (RAL 3011), синий ультрамарин (RAL 5002), сигнальный синий (RAL 5005), зелёный лист (RAL 6002), зелёный мох (RAL 6005), сигнальный серый (RAL 7004), шоколад (RAL 8017), бело-серый (RAL 9002), сигнальный белый (RAL 9003), белый алюминий (RAL 9006).

Краткое описание, конструктивные решения

1. Каркас

Основной несущий каркас здания включает в себя:

- фермы и колонны (поперечники);
- систему кровельных прогонов;
- связевые секции;
- элементы пространственной жесткости.

Вторичные элементы каркаса представляют собой конструкции, предназначенные для крепления стенового ограждения (система стеновых прогонов).

Конструкции каркаса здания выполнены из С-образных холодногнутых оцинкованных профилей. В качестве материала принята сталь С350 по ГОСТ Р 52246- 2004 с цинковым покрытием 275 г/м².

Каркас здания – ферменного типа с верхним шарнирным сопряжением колонн с фермой. Опираение колонн и стоек на фундамент – точечное, соединение жесткое.

Устойчивость каркаса в поперечном направлении обеспечивается жесткостью поперечника, в продольном направлении – системой вертикальных связей и распорок. Жесткость покрытия обеспечивается системой горизонтальных связей, распорок и кровельными прогонами; жесткость торцевых стен – системой вертикальных связей и распорок по стойкам фахверка. Конструктивно связи являются гибкими и выполнены из цельных металлических прутков, устанавливаемых и натягиваемых при помощи резьбового соединения.

Все монтажные соединения каркаса выполнены на болтах нормальной прочности и точности. В конструктиве серии реализовано непосредственное соединение деталей между собой без применения фасонных элементов.

Все элементы каркаса поставляются маркированными и упакованными в пакеты весом не более 3 т, крепеж – в ящиках.

2. Кровельное ограждение и конструкции

2.1. Ограждающие конструкции кровли:

Профилированный лист из оцинкованной и окрашенной стали.



Помимо кровельного покрытия, в поставку включены комплект крепежа и доборные элементы из оцинкованной стали: коньки и нащельники по периметру здания. Крепление кровельного покрытия и нащельников производится при помощи самонарезающих винтов.

3. Стеновое ограждение и конструкции

3.1. Система стеновых прогонов для крепления ограждающих конструкций выполнена из холодногнутых оцинкованных профилей из стали С350 по ГОСТ Р 52246-2004 с цинковым покрытием 275 г/м².

3.2. Ограждающие конструкции стен (высота цоколя 0,3 м):

Профилированный лист из оцинкованной и окрашенной стали.



Помимо ограждающих конструкций стен в поставку включены комплект крепежа и доборные элементы из оцинкованной стали: угловые и промежуточные нащельники. Крепление стенового ограждения и доборных элементов производится при помощи самонарезающих винтов.

?	У Вас возникли вопросы по коммерческому предложению? Вы хотите изменить комплект поставки или другие условия?	Вам поможет Ваш персональный менеджер: Леонова Екатерина Телефон: 8 (48439) 5-21-21, 8 (48439) 5-23-23 Email: ekaterina.leonova@andrometa.ru
---	--------------------------------------------------------------------------------------------------------------------------	---------------------------------------------------------------------------------------------------------------------------------------------------------------------------------------------------------------------

Более подробную информацию о нашей продукции и выполнении заказов Вы можете получить на нашем сайте www.andrometa.ru.

В случае Вашей заинтересованности мы будем рады принять Вас и Ваших представителей на нашем предприятии в удобное для Вас время. Мы также готовы направить к Вам своего представителя для обсуждения деталей сотрудничества.

С уважением и надеждой на взаимовыгодное сотрудничество,
Начальник отдела продаж ООО «Андромета»

М.В. Кузнецов